

# 柴田町地震防災マップ

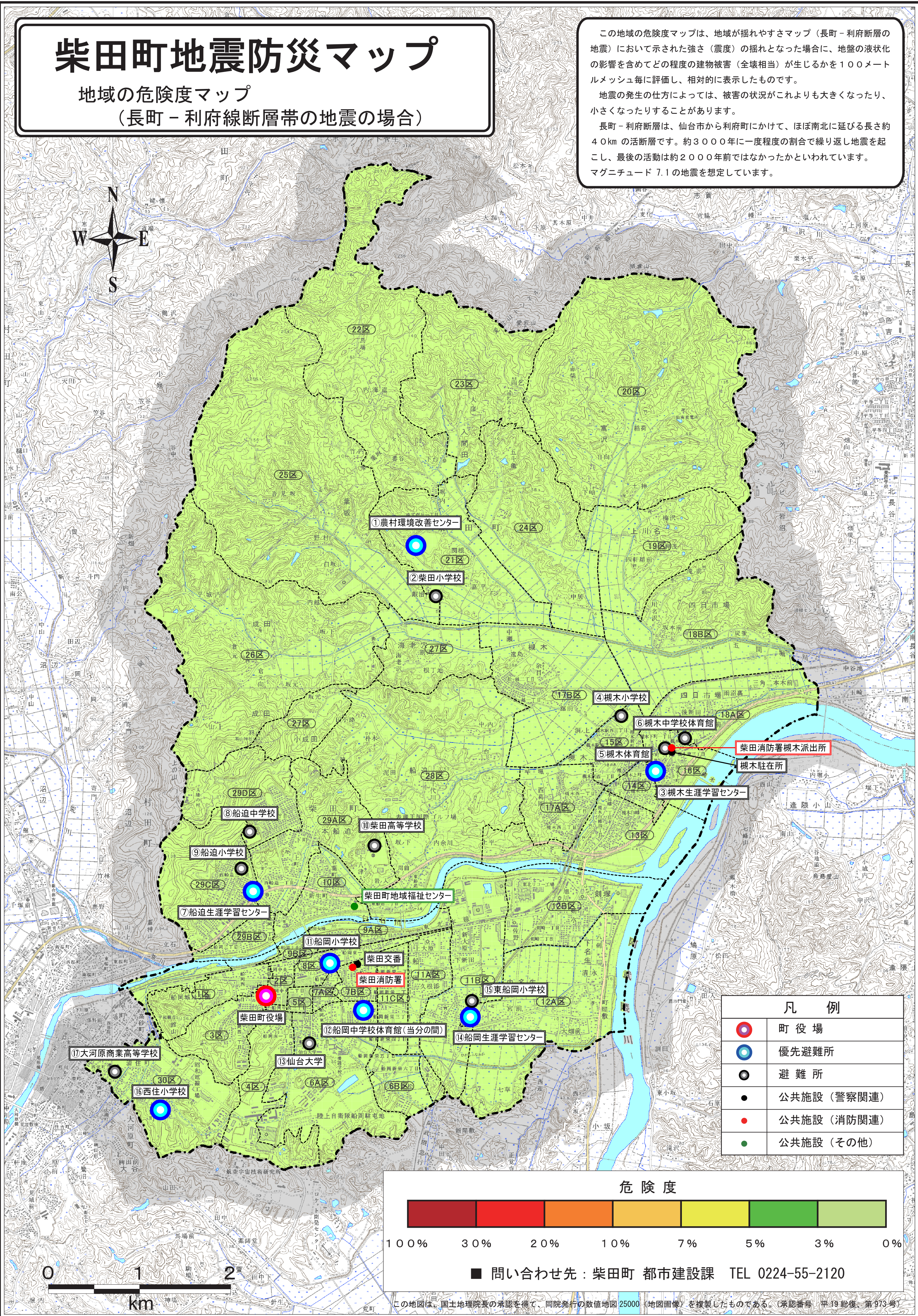
地域の危険度マップ

(長町 - 利府線断層帯の地震の場合)

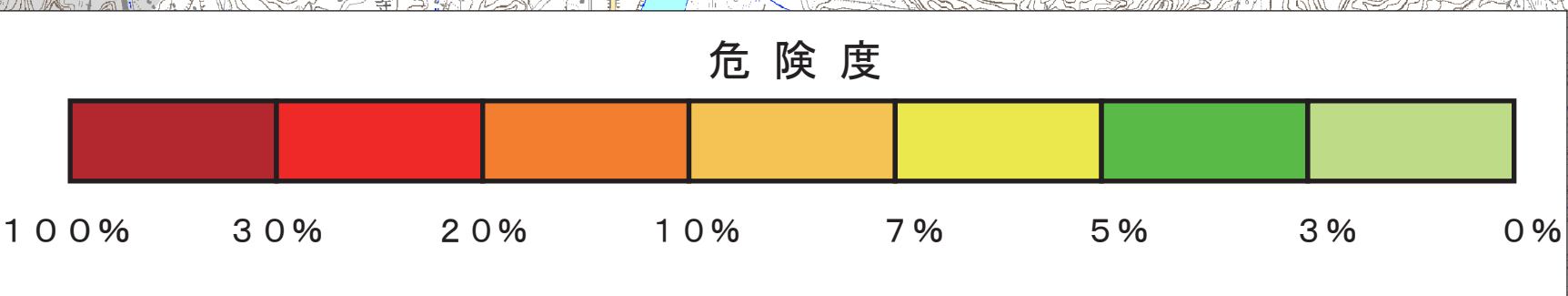
この地域の危険度マップは、地域が揺れやすさマップ（長町 - 利府断層の地震）において示された強さ（震度）の揺れとなった場合に、地盤の液状化の影響を含めてどの程度の建物被害（全壊相当）が生じるかを100メートルメッシュ毎に評価し、相対的に表示したものです。

地震の発生の仕方によっては、被害の状況がこれよりも大きくなったり、小さくなったりすることがあります。

長町 - 利府断層は、仙台市から利府町にかけて、ほぼ南北に延びる長さ約40kmの活断層です。約3000年に一度程度の割合で繰り返し地震を起こし、最後の活動は約2000年前ではなかったかといわれています。マグニチュード7.1の地震を想定しています。



凡 例	
	町 役 場
	優先避難所
	避難 所
	公共施設（警察関連）
	公共施設（消防関連）
	公共施設（その他）



■ 問い合わせ先：柴田町 都市建設課 TEL 0224-55-2120

この地図は、国土地理院長の承認を得て、同院発行の数値地図25000（地図画像）を複製したものである。（承認番号 平19総復-第973号）

