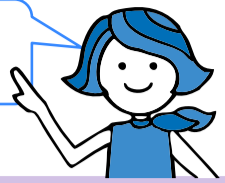


「台風が発生」してから「川の水が氾濫」するまでを知ろう！！

かくにん
確認してみよう！

じしん
地震はいきなりやってくるけど、洪水はだんだんとやってくるよ！

しりょう
資料 1



「台風が発生」してから「川の水が氾濫」するまで

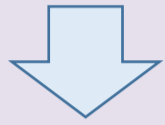
かまえ
5~3日前

①

台風が発生

てんきよほう 台風が発生したって
言っているよ。
まだ雨や風は強くないね。

台風情報です

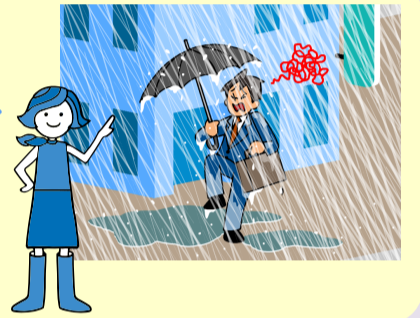


にちまえ
1日前

②

台風が近づいて、
雨や風がだんだん強くなる

雨や風が強くなると、
お出かけは大変だね。



はんにちまえ
半日前

③

雨が集まって、
川の水がだんだん増える

自分がいるところで降って
いなくても、上流で雨が降れば
川の水は増えてくるよ。



じかんまえ
7時間前

④

激しい雨で、
川の水がどんどん増えて、
河川敷にも水が流れる

このまま増えると、
川の水があふれるかも！



じかんまえ
5時間前

⑤

川の水がいっぱい
あふれそう

もうギリギリ！
川の水があふれる前に、
安全なところへ逃げなきゃ！



じかん
0時間

⑥

川の水が氾濫

川の水が一気に広がって、
街じゅうが水びたし。
こうなると動けないぞ。



「台風が発生」してから「川の水が氾濫」するまでの備えを考えよう！！

氾濫が発生するまでに、一つずつ備えて、命をまもろう！

資料 2



「川の水が氾濫」するまでの主な備え

ア～カを並べかえてみよう！

■ どうしを線でむすぶか、
に、ア～カを記入してください。

ア. 安全なところへ
移動を始める

安全なところってどこかな？

イ. 避難しやすい
服装に着替える

長靴に水が入ると
重たくて動きにくいよ。

ウ. 避難するときに
持って行くものを準備する

持ち物をリュックに入れると
両手が使えるよ。

エ. 今後の台風を
調べ始める

何を確認する？

オ. 川の水位を
調べ始める

直接見に行くと危ないよ。

カ. 住んでいるところと
上流の雨量を調べ始める

水は高いところから低いところへ
流れてくるから、
上流の雨も確認しよう。

5～3日前

台風が発生

記入欄



記入欄



記入欄



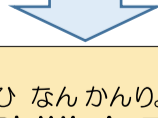
記入欄



記入欄



記入欄



避難完了

0時間

川の水が氾濫

AかBのどちらかにまるをつけてね。
他にも答えがみつかったら
記入欄に書いてみよう！

Q1 台風の何を調べる？

A. 台風の進み方 B. 台風の名称

記入欄

Q2 避難するときに使うカバンは？

A. リュックサック B. 手提げ袋

記入欄

Q3 どの雨を確認する？

A. 住んでいるところだけ
B. 住んでいるところと川の上流

記入欄

Q4 川の水位をどうやって調べる？

A. 川へ見に行く B. パソコンで見る

記入欄

Q5 どんな靴をはいて避難する？

A. 動きやすい靴 B. 長靴

記入欄

Q6 移動するときに危ないところはどこ？

家族と一緒に確かめてみよう！

記入欄