


施設カルテ(現況用)

施設番号 260 基準日 令和5年3月31日

施設基本情報

施設名	槻木体育館						
所在地	柴田町槻木下町2丁目6-19						
担当課	スポーツ振興課	地区名	16				
財産区分	行政財産	避難所指定	無				
施設用途(大分類)	スポーツ・レクリエーション施設	施設用途(中分類)	体育館				
開庁・開館時間	9:00~21:00						
閉庁・休館日	毎週月曜日12月28日~1月4日						
運営管理者	—						
管理形態	直営	延床面積(㎡)	1,046.58				
配置形態	単独施設	建築面積(㎡)	1,046.54				
土地所有	町	敷地面積(㎡)	1,997.02				
供用開始日	昭和56年5月9日	駐車可能台数	10台	全棟数	2	棟	
設置根拠	柴田町体育施設条例						
環境性能 (バリアフリー情報)	スロープ 一部	多目的トイレ 一部	エレベーター 未対応	自動ドア 未対応	点字ブロック 未対応	手すり 一部	その他 —

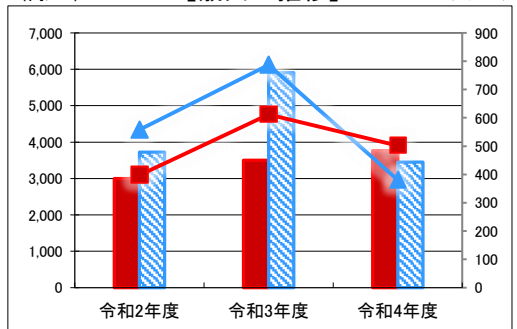
財務情報

※各項目の金額は、単位未満を四捨五入しているため、合計と内訳の計が一致しない場合があります

●歳出(人件費を除く)

区分	令和2年度	令和3年度	令和4年度
維持管理にかかる経費	3,139	3,668	3,944
電気代	459	481	481
ガス代	6	6	6
燃料代	9	10	23
上下水道代	478	493	479
その他光熱費	0	0	0
維持保全費	701	1,173	922
工事費	0	0	0
運営委託料(指定管理料含む)	1,486	1,505	2,033
土地・建物の使用料	0	0	0

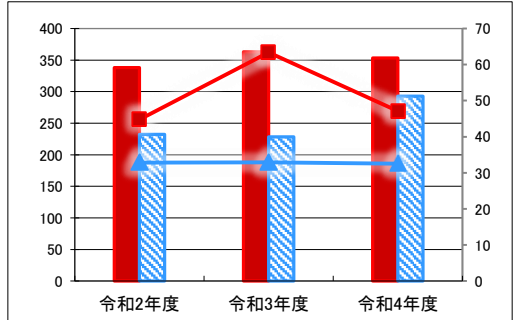
【歳出の推移】



●歳入

区分	令和2年度	令和3年度	令和4年度
使用料等の収入	354	380	370
使用料	354	380	370
財産貸付料	0	0	0
補助金・負担金	0	0	0
その他	0	0	0

【歳入の推移】



●施設用途内コストランキング(歳出-歳入、金額の高い順)

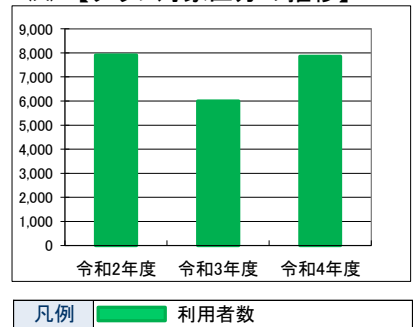
施設大分類	スポーツ・レクリエーション施設	総施設数	4
区分	総額(千円)	円/㎡	円/人
令和2年度	2,785 第1位	2,661 第1位	352 第5位
令和3年度	3,288 第1位	3,142 第1位	548 第1位
令和4年度	3,574 第1位	3,415 第1位	455 第5位

凡例 当該施設 延床面積あたり 1人あたり
分類平均 延床面積あたり 1人あたり

供給情報

区分	令和2年度	令和3年度	令和4年度	対象
利用者数	7,904	5,996	7,857	◆
利用日数	224	257	293	

【グラフ対象区分の推移】



特記事項

施設メモ	
------	--

