


施設カルテ(現況用)

施設番号 59 基準日 令和5年3月31日

施設基本情報

施設名	しばたの郷土館						
所在地	柴田町船岡西1丁目6-26						
担当課	生涯学習課	地区名	船岡				
財産区分	行政財産	避難所指定	無				
施設用途(大分類)	社会教育系施設	施設用途(中分類)	博物館、資料館				
開庁・開館時間	9:00~17:00						
閉庁・休館日	毎週月曜日						
運営管理者	—						
管理形態	直営	延床面積(㎡)	2,378.56				
配置形態	複合施設	建築面積(㎡)	1,820.40				
土地所有	町	敷地面積(㎡)	5,441.13				
供用開始日	平成3年4月12日	駐車可能台数	215台	全棟数 6 棟			
設置根拠	しばたの郷土館条例・柴田町図書館条例						
環境性能 (バリアフリー情報)	スロープ 対応	多目的トイレ 対応	エレベーター 一部	自動ドア 対応	点字ブロック 未対応	手すり 一部	その他 —

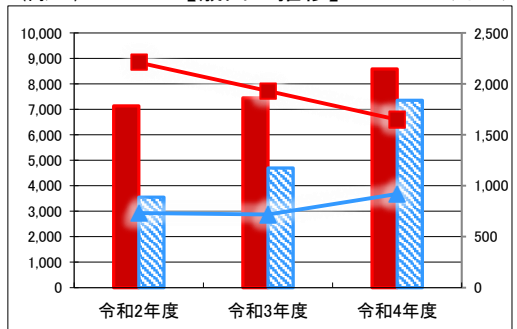
財務情報

※各項目の金額は、単位未滿を四捨五入しているため、合計と内訳の計が一致しない場合があります

●歳出(人件費を除く)

区分	令和2年度	令和3年度	令和4年度
維持管理にかかる経費	16,971	17,729	20,433
電気代	5,100	5,866	8,327
ガス代	16	12	11
燃料代	3	0	91
上下水道代	826	693	580
其他光熱費	0	0	0
維持保全費	7,324	6,538	8,498
工事費	3,703	4,620	2,926
運営委託料(指定管理料含む)	0	0	0
土地・建物の使用料	0	0	0

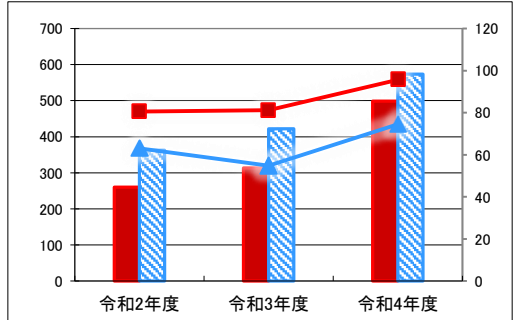
【歳出の推移】



●歳入

区分	令和2年度	令和3年度	令和4年度
使用料等の収入	619	746	1,185
使用料	540	563	1,023
財産貸付料	0	0	0
補助金・負担金	19	13	15
其他	60	171	147

【歳入の推移】



●施設用途内コストランキング(歳出-歳入、金額の高い順)

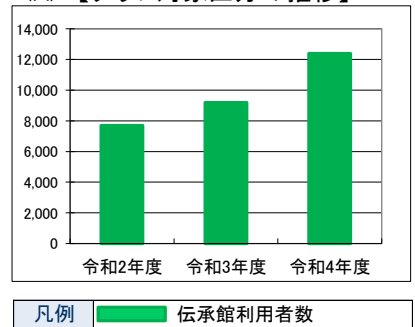
施設大分類	社会教育系施設	総施設数	8
区分	総額(千円)	円/㎡	円/人
令和2年度	16,353 第1位	6,875 第2位	—
令和3年度	16,983 第1位	7,140 第2位	—
令和4年度	19,248 第1位	8,092 第2位	—

凡例 当該施設 延床面積あたり 1人あたり
分類平均 延床面積あたり 1人あたり

供給情報

区分	令和2年度	令和3年度	令和4年度	対象
伝承館利用者数	7,683	9,193	12,391	◆
伝承館開館日数	254	275	308	
図書館来館者数	23,237	27,781	36,052	
図書館開館日数	267	263	285	
資源閣来館者数	2,212	3,951	6,564	
資源閣開館日数	271	272	303	

【グラフ対象区分の推移】



特記事項

施設メモ	敷地面積は館全体の面積である。 財務情報は、柴田町図書館分を含む。
------	--------------------------------------

