


# 施設カルテ(現況用)

施設番号 1841 基準日 令和5年3月31日

## 施設基本情報

施設名	槻木生涯学習センター						
所在地	柴田町槻木下町3丁目1-60						
担当課	生涯学習課	地区名	16				
財産区分	行政財産	避難所指定	有				
施設用途(大分類)	社会教育系施設	施設用途(中分類)	集会施設				
開庁・開館時間	9:00~17:00						
閉庁・休館日	毎週月曜日 2月28日~3月4日						
運営管理者	柴田町教育委員会						
管理形態	直営	延床面積(m <sup>2</sup> )	2,588.46				
配置形態	単独施設	建築面積(m <sup>2</sup> )	1,342.44				
土地所有	町	敷地面積(m <sup>2</sup> )	4,898.65				
供用開始日	平成7年4月1日	駐車可能台数	82台(うち、障害者用3台) ※駐輪場40台				
設置根拠	柴田町公民館条例・柴田町公民館規則						
環境性能 (バリアフリー情報)	スロープ 対応	多目的トイレ 対応	エレベーター 対応	自動ドア 対応	点字ブロック 一部	手すり 一部	その他 —

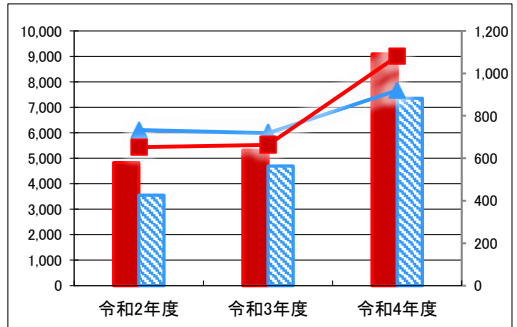
## 財務情報

※各項目の金額は、単位未満を四捨五入しているため、合計と内訳の計が一致しない場合があります

### ●歳出(人件費を除く)

区分	令和2年度	令和3年度	令和4年度
維持管理にかかる経費	12,518	13,769	23,535
電気代	3,455	3,688	5,413
ガス代	17	17	16
燃料代	973	1,270	1,505
上下水道代	381	429	450
その他光熱費	0	0	0
維持保全費	7,691	8,366	16,151
工事費	0	0	0
運営委託料(指定管理料含む)	0	0	0
土地・建物の使用料	0	0	0

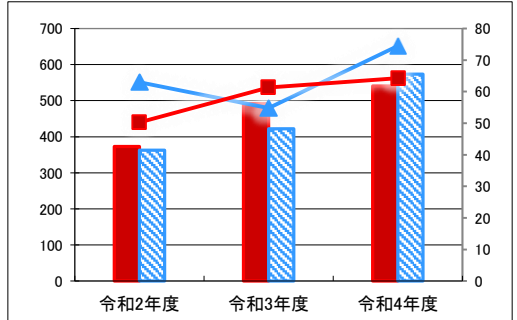
### 【歳出の推移】



### ●歳入

区分	令和2年度	令和3年度	令和4年度
使用料等の収入	964	1,273	1,400
使用料	959	1,273	1,398
財産貸付料	0	0	0
補助金・負担金	0	0	0
その他	5	0	2

### 【歳入の推移】



### ●施設用途内コストランキング(歳出-歳入、金額の高い順)

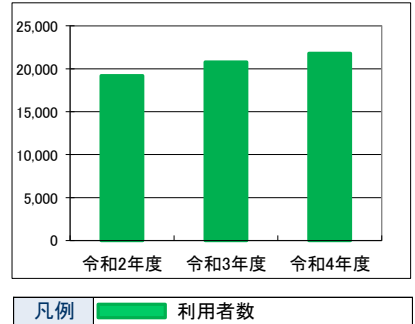
施設大分類	社会教育系施設	総施設数	8
区分	総額(千円)	円/m <sup>2</sup>	円/人
令和2年度	11,553 第1位	4,463 第2位	602 第9位
令和3年度	12,496 第1位	4,828 第2位	602 第1位
令和4年度	22,135 第1位	8,551 第2位	1,016 第9位

凡例 当該施設 延床面積あたり 1人あたり  
分類平均 延床面積あたり 1人あたり

## 供給情報

区分	令和2年度	令和3年度	令和4年度	対象
利用者数	19,191	20,770	21,786	◆
利用日数	255	276	260	

### 【グラフ対象区分の推移】



## 特記事項

施設メモ	
------	--

