


施設カルテ(現況用)

施設番号 682.1 基準日 令和5年3月31日

施設基本情報

施設名	船迫公民館						
所在地	柴田町東船迫1丁目8-1						
担当課	生涯学習課	地区名	28				
財産区分	行政財産	避難所指定	無				
施設用途(大分類)	社会教育系施設	施設用途(中分類)	公民館等				
開庁・開館時間	9:00~17:00						
閉庁・休館日	月曜日						
運営管理者	柴田町教育委員会						
管理形態	直営	延床面積(m ²)	648.16				
配置形態	単独施設	建築面積(m ²)	731.81				
土地所有	町	敷地面積(m ²)	2,920.18	全棟数	3	棟	
供用開始日	平成3年6月13日	駐車可能台数	20台(駐輪場30台)				
設置根拠	町公民館条例及び町公民館規則						
環境性能 (バリアフリー情報)	スロープ 対応	多目的トイレ 対応	エレベーター 未対応	自動ドア 対応	点字ブロック 対応	手すり 未対応	その他 —

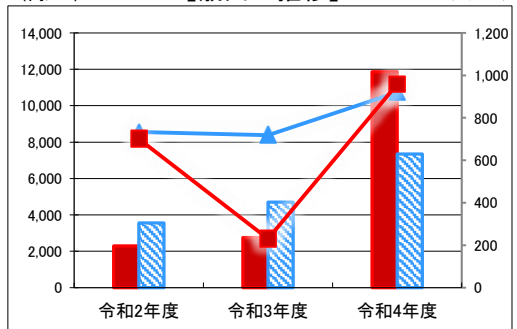
財務情報

※各項目の金額は、単位未満を四捨五入しているため、合計と内訳の計が一致しない場合があります

●歳出(人件費を除く)

区分	令和2年度	令和3年度	令和4年度
維持管理にかかる経費	1,484	1,783	7,686
電気代	300	508	6,380
ガス代	5	10	12
燃料代	30	30	41
上下水道代	280	282	281
その他光熱費	0	0	0
維持保全費	869	953	972
工事費	0	0	0
運営委託料(指定管理料含む)	0	0	0
土地・建物の使用料	0	0	0

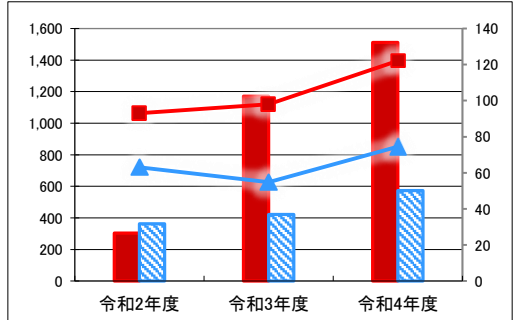
【歳出の推移】



●歳入

区分	令和2年度	令和3年度	令和4年度
使用料等の収入	197	759	980
使用料	197	759	980
財産貸付料	0	0	0
補助金・負担金	0	0	0
その他	0	0	0

【歳入の推移】



●施設用途内コストランキング(歳出-歳入、金額の高い順)

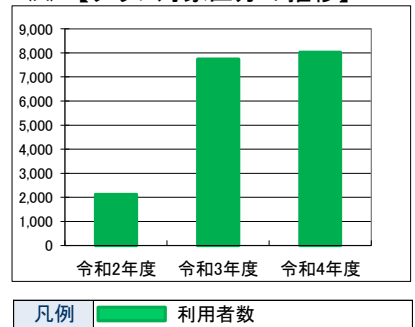
施設大分類	社会教育系施設	総施設数	8			
区分	総額(千円)	円/m ²	円/人			
令和2年度	1,287	第1位	1,986	第2位	608	第9位
令和3年度	1,024	第1位	1,580	第2位	132	第1位
令和4年度	6,706	第1位	10,346	第2位	836	第9位

凡例 当該施設 延床面積あたり 1人あたり
分類平均 延床面積あたり 1人あたり

供給情報

区分	令和2年度	令和3年度	令和4年度	対象
利用者数	2,117	7,744	8,026	◆
利用日数	118	257	284	

【グラフ対象区分の推移】



特記事項

施設メモ	
------	--

