


施設カルテ(現況用)

施設番号 519 基準日 令和5年3月31日

施設基本情報

施設名	西船迫町営住宅						
所在地	柴田町西船迫2丁目5-42,48						
担当課	都市建設課	地区名	29C				
財産区分	行政財産	避難所指定	無				
施設用途(大分類)	町営住宅	施設用途(中分類)	町営住宅				
開庁・開館時間	—						
閉庁・休館日	—						
運営管理者	—						
管理形態	直営	延床面積(m ²)	2,357.94				
配置形態	単独施設	建築面積(m ²)	699.80				
土地所有	町	敷地面積(m ²)	4,449.96				
供用開始日	昭和56年4月1日	駐車可能台数	35台				
設置根拠	柴田町営住宅条例						
環境性能 (バリアフリー情報)	スロープ 未対応	多目的トイレ 未対応	エレベーター 未対応	自動ドア 未対応	点字ブロック 未対応	手すり 対応	その他 —

全棟数 10 棟

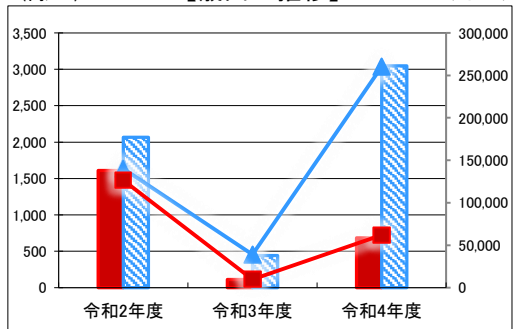
財務情報

※各項目の金額は、単位未滿を四捨五入しているため、合計と内訳の計が一致しない場合があります

●歳出(人件費を除く)

区分	令和2年度	令和3年度	令和4年度
維持管理にかかる経費	3,797	262	1,609
電気代	0	0	0
ガス代	0	0	0
燃料代	0	0	0
上下水道代	0	0	0
その他光熱費	0	0	0
維持保全費	321	262	1,609
工事費	3,476	0	0
運営委託料(指定管理料含む)	0	0	0
土地・建物の使用料	0	0	0

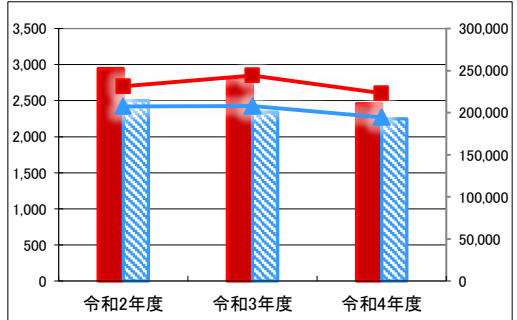
【歳出の推移】



●歳入

区分	令和2年度	令和3年度	令和4年度
使用料等の収入	6,947	6,592	5,802
使用料	6,947	6,592	5,802
財産貸付料	0	0	0
補助金・負担金	0	0	0
その他	0	0	0

【歳入の推移】



●施設用途内コストランキング(歳出-歳入、金額の高い順)

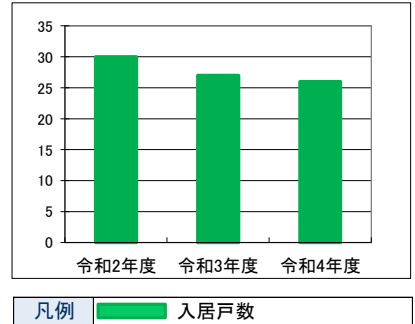
施設大分類	町営住宅	総施設数	9
区分	総額(千円)	円/m ²	円/人
令和2年度	△3,150 第10位	△1,336 第7位	—
令和3年度	△6,329 第1位	△2,684 第7位	—
令和4年度	△4,193 第10位	△1,778 第7位	—

凡例 当該施設 延床面積あたり 1人あたり
分類平均 延床面積あたり 1人あたり

供給情報

区分	令和2年度	令和3年度	令和4年度	対象
入居戸数	30	27	26	◆
管理戸数	32	32	32	
使用駐車区画数	32	30	30	
管理駐車区画数	35	35	35	

【グラフ対象区分の推移】



特記事項

施設メモ	
------	--

