

# しばたっ子応援団 学校支援ボランティアの登録について



## 大募集「あなたの出番です！」

平成30年度  
文部科学大臣表彰  
受賞

# しばたっ子応援団

## 学校支援ボランティア



### 登録方法

- 「柴田町学校支援ボランティア登録書」(以下、「登録書」)に必要事項を記入の上、**町内小中学校、各生涯学習センター、各公民館、しばたの郷土館、柴田町図書館、教育委員会生涯学習課**のいずれかにご提出ください。
- 登録書は、町内小中学校、各生涯学習センター、各公民館、しばたの郷土館、柴田町図書館、教育委員会生涯学習課に備え付けてあります。
- 登録書が必要な方には郵送でお送りすることも可能です。ご希望の方は下記のお問合せ・お申込先にご連絡ください。
- ボランティアの登録は、個人でも団体でも可能です。また、事業所等の登録も大歓迎です。なお、活動希望校や学年を選択することも可能です。



登録は随時受け付けています。まずは、お電話ください!

### お願い・留意事項

- 登録者は**ボランティア保険**に加入しますので安心して活動できます。(個人負担はありません。)
- 本事業による活動は、**基本的には無報酬のボランティア**であり、交通費や謝礼などの支給はありません。活動へのお礼は、子どもたちの「笑顔」と「ありがとう」の言葉です。
- 学校の支援要請に合わせた活動となるため、**登録していただいた方全員に、必ず支援の要請があるとは限りません**。ご理解のほどお願い申し上げます。
- 活動を通して知り得た、子どもたちや学校、教職員についての個人情報や内部事情については他言しないようにお約束をお願いいたします。
- 活動の様子を写真撮影し、広報活動等に利用させていただくことをご了承ください。

住民のいきがいや  
やりがい

人と人との  
つながり

地域づくり

地域の学校

笑顔があふれ 誇りと愛着を育む 花のまち  
(第6次柴田町総合計画より)

「できる人が できるときに できることを」

町民の皆様どなたでも参加できるボランティア活動です。  
「子どもたちのために役に立ちたい」「子どもたちの笑顔が見たい」という思いがあれば始められます。

お問合せ  
お申込先 **柴田町教育委員会** 〒989-1692 柴田町船岡中央2丁目3番45号  
(柴田町役場3階 生涯学習課)

TEL 0224(55)2135 FAX 0224(55)2132  
social-edu@town.shibata.miyagi.jp

深めよう 学校と地域の「絆」

柴田町教育委員会

# 大募集

## しばたっ子応援団「学校支援ボランティア」

柴田町教育委員会では、「学校支援活動」「家庭教育支援活動」「地域活動」の3つを柱とした「柴田町協働教育推進事業」を展開しています。

これは、**地域と学校が連携・※協働して**、地域の高齢者、成人、学生、保護者、PTA、NPO、民間企業、団体・機関等、**幅広い地域住民の参画により、地域全体で未来を担う子どもたちの成長を支え、地域の人と人とのつながりを作る活動**です。

※協働 複数の主体者（家庭・地域・学校・行政）が目的（子どもの健全育成に向けて）を共有し、各々の特性・能力をいかしながら、お互いを尊重しつつ、対等な立場で協力し合い一緒に活動することです。



### 学校支援活動とは？

この事業は、住民から学校を支援するボランティアを募り、**町全体で学校の教育活動を支えていく**というものです。学校は地域の皆様の支援を得ることでさまざまな教育活動が実践でき、地域の皆様も、子どもたちとの触れ合いを通して学びの幅が広がり、仲間との交流の機会が増えます。

### 学校支援ボランティアとは？

学校が必要とする支援要請に応じて、学習活動や学校行事、学校環境の保全や安全管理などのサポートをするボランティアのことを「**学校支援ボランティア**」とよびます。気軽にできるものから、自分の特技をいかせるものまでさまざまです。



### どんな人が学校支援ボランティアになれるの？

「**学校や子どもたちのために**」という思いがあれば**誰でも参加できる**活動です。必ずしも専門的な知識や技術、資格、経験などが必要というわけではありません。

柴田町の良いところや歴史を子どもたちに伝えたいな…。

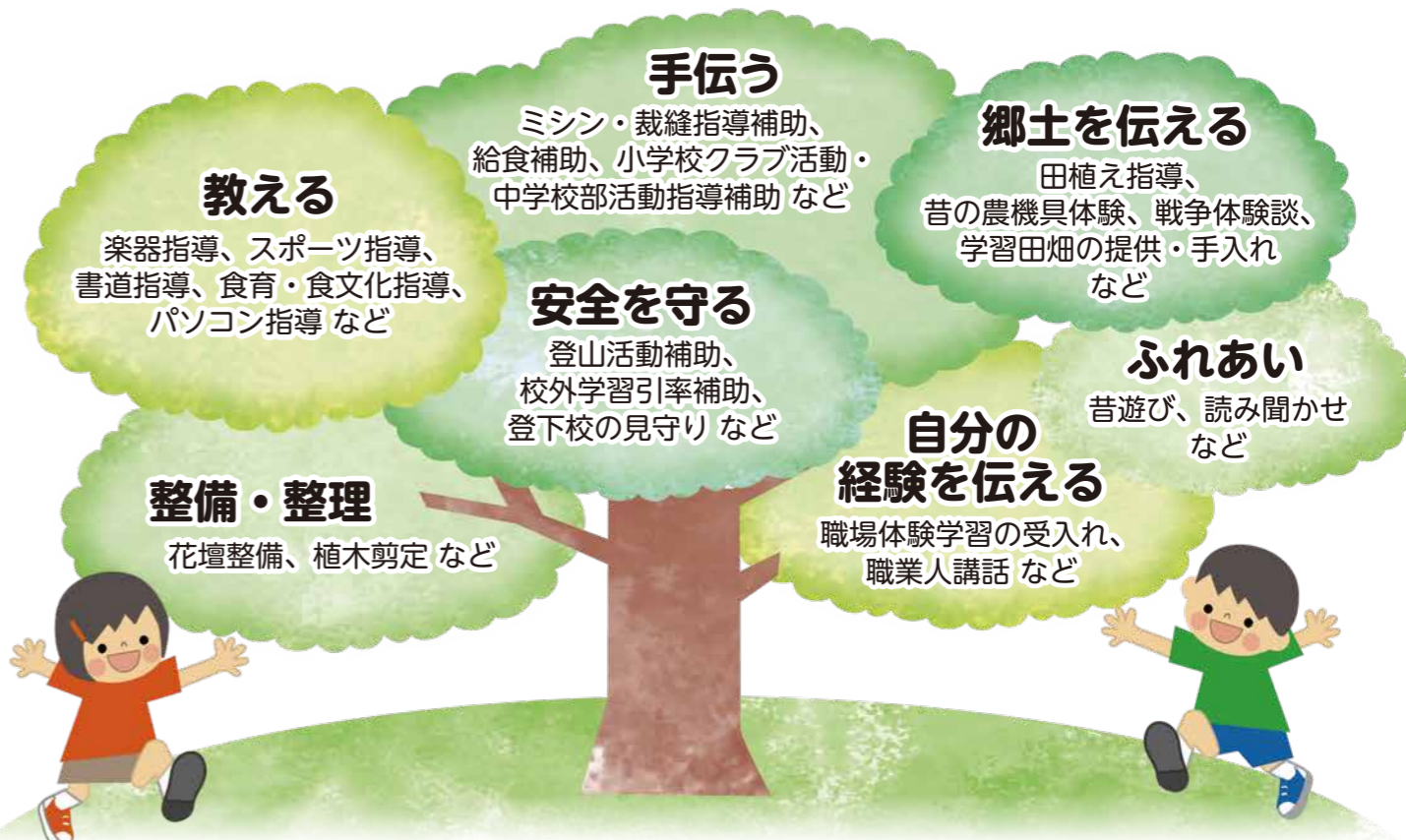


職場体験をうちのお店で！



本の読み聞かせなら得意よ！  
私は、ミシンや裁縫ならできるわよ！

## 学校が必要としている具体的なボランティアの内容は？



※さらに詳しい支援内容については、別紙「柴田町学校支援ボランティア登録書」をご覧ください。



### 活動日時等の連絡調整は？

教育委員会内「学校支援活動事務局」の**地域学校協働活動推進員（コーディネーター）**や**生涯学習課職員**が、各学校からの支援要請に基づき、ボランティアの皆様**に日時や具体的な活動内容をご連絡**します。



### 現在の登録状況と活動実績は？

子どもたちと一緒に活動していると元気がもらえます。

**登録状況** 令和元年11月末現在

個人 39名  
任意団体 22団体(219名) 事業所 36事業所

**活動実績** 平成24年4月～令和元年11月末現在

件数 517件(延べ4,496回)

**活動人数** 平成24年4月～令和元年11月末現在

人数 3,015名(延べ18,383名)

この活動は、手を貸し過ぎてもダメなのです。子どもたちの自立を目指し、しっかり見守りたいです。



子どもたちや地域の役に立っている実感がわき、やりがいがあります。



**任意団体、事業所の登録も大歓迎です！**